

รายงานสถิติเกี่ยวกับการติดตั้งระบบ GPS

ณ วันที่ ๓๐ เมษายน ๒๕๖๑

๑. จำนวนผู้ให้บริการ GPS ที่เชื่อมต่อข้อมูลกับกรมการขนส่งทางบก ๑๔๕ ราย
๒. จำนวนผู้ให้บริการ GPS และจำนวนรุ่น GPS ที่ได้รับการรับรองจากกรม

จำนวนผู้ให้บริการ GPS ที่ได้รับการรับรองจากกรม (ราย)	จำนวนรุ่น GPS ที่ได้รับการรับรองจากกรม (รุ่น)
๑๑๒	๓๐๕

๓. จำนวนรถที่เชื่อมต่อข้อมูลกับศูนย์ GPS

รถโดยสารประจำทาง	รถโดยสารไม่ประจำทาง	รถบรรทุกไม่ประจำทาง	รถบรรทุกส่วนบุคคล	รถอื่นๆ	รวม
๒๑,๙๒๔	๕๒,๙๙๘	๑๐๑,๙๑๘	๖๓,๔๔๘	๔๒,๘๓๖	๒๘๓,๐๖๔

๔. จำนวนรถที่ต้องติดตั้ง GPS และที่ติดตั้ง GPS แล้ว

ประเภทรถ	จำนวนรถที่ต้องติดตั้ง GPS (คัน)	จำนวนรถที่ติดตั้ง GPS แล้ว (คัน)	รถที่ติดตั้ง GPS แล้ว (ร้อยละ)	ความเร็วเกิน (คัน)	ร้อยละของรถที่ใช้ความเร็วเกิน	ความเร็วสูงสุด (กม./ชม.)	ความเร็วเกินเฉลี่ย (กม./ชม.)
รถโดยสาร							
•ประจำทาง	๒๓,๐๐๖	๑๙,๑๒๐	๘๓.๑๑	๔,๘๙๗	๒๕.๖๑	๑๓๗	๙๕.๖๑
- หมวด ๑	๕,๐๙๗	๔,๐๑๗	๗๘.๘๑				
- หมวด ๒	๙,๕๐๙	๘,๔๐๐	๘๘.๓๔				
- หมวด ๓	๘,๔๐๐	๖,๗๐๓	๗๙.๘๐				
•ไม่ประจำทาง	๖๐,๒๐๙	๕๒,๙๙๘	๘๘.๑๘	๓,๖๑๘	๖.๘๔	๑๓๕	๙๖.๓๕
รวมรถโดยสาร	๘๓,๒๑๕	๗๒,๐๓๘	๘๖.๕๗	๘,๕๑๕	๑๑.๘๒		๙๕.๙๒
รถบรรทุก							
•ไม่ประจำทาง	๑๒๘,๑๗๓	๑๐๑,๙๑๘	๗๙.๕๒	๘๑๔	๐.๘๐	๑๒๓	๙๙.๕๑
•ส่วนบุคคล	๒๕๕,๙๖๕	๖๓,๕๓๐	๒๔.๗๙	๕๕๖	๐.๘๘	๒๑๒	๙๘.๕๗
รวมรถบรรทุก	๓๘๔,๑๓๘	๑๖๕,๔๔๘	๔๓.๐๕	๑,๓๗๐	๐.๘๓		๙๙.๐๙
รวมทั้งหมด	๔๖๗,๓๕๓	๒๓๗,๔๘๖	๕๐.๘๐	๙,๘๘๕	๔.๑๖		๙๖.๓๖

๕. จำนวนรถตู้โดยสารที่ต้องติดตั้ง GPS และที่ติดตั้ง GPS แล้ว

ประเภทรถ	จำนวนรถที่ต้องติดตั้ง GPS (คัน)	จำนวนรถที่ติดตั้ง GPS แล้ว (คัน)	รถที่ติดตั้ง GPS แล้ว (ร้อยละ)	ความเร็วเกิน (คัน)	ร้อยละของรถที่ใช้ความเร็วเกิน	ความเร็วสูงสุด (กม./ชม.)	ความเร็วเกินเฉลี่ย (กม./ชม.)
•ประจำทาง	๑๔,๗๓๖	๑๒,๗๕๓	๘๖.๕๔				
- หมวด ๑	๔,๙๐๐	๔,๐๑๗	๘๑.๙๘				
- หมวด ๒	๕,๘๗๘	๕,๑๐๘	๘๖.๙๐	๑,๙๖๔	๓๘.๔๕	๑๓๓	๙๖.๓๓
- หมวด ๓	๓,๙๕๘	๓,๖๒๘	๙๑.๖๖				
•ไม่ประจำทาง	๓๐,๒๐๒	๒๘,๖๗๔	๙๔.๙๔				
รวมทั้งหมด	๔๔,๙๓๘	๔๑,๔๒๗	๙๒.๑๙				

๖. จำนวนรถโดยสาร ๒ ชั้น ที่ต้องติดตั้ง GPS และที่ติดตั้ง GPS แล้ว

ประเภทรถ	จำนวนรถที่ต้องติดตั้ง GPS (คัน)	จำนวนรถที่ติดตั้ง GPS แล้ว (คัน)	รถที่ติดตั้ง GPS แล้ว (ร้อยละ)	ความเร็วเกิน (คัน)	ร้อยละของรถที่ใช้ความเร็วเกิน	ความเร็วสูงสุด (กม./ชม.)	ความเร็วเกินเฉลี่ย (กม./ชม.)
•ประจำทาง	๑,๖๓๐	๑,๖๒๑	๙๙.๔๕	๔๕๗	๒๘.๑๙	๑๑๙	๙๓.๘๙
•ไม่ประจำทาง	๕,๓๐๔	๔,๕๗๖	๘๖.๒๗	๒๙๗	๖.๔๙	๑๑๘	๙๕.๒๑
•ส่วนบุคคล	๓๖	๑๗	๔๗.๒๒	๐	๐.๐๐	๐	๐
รวมทั้งหมด	๖,๙๗๐	๖,๒๑๔	๘๙.๑๕	๗๕๔	๑๒.๑๓		๙๔.๕๑

๗. จำนวนรถพยาบาลที่เชื่อมต่อข้อมูลกับศูนย์ GPS

หน่วย : คัน

รย.๑	รย.๒	รย.๓	รวม
๙๕๑	๑๘๒	๑๕	๑,๑๔๘

รายงานสถิติการกระทำความผิดจากระบบ GPS รถทุกประเภททั่วประเทศ

เดือน เมษายน 2561

หน่วย : คัน

วันที่		1 เม.ย.	2 เม.ย.	3 เม.ย.	4 เม.ย.	5 เม.ย.	6 เม.ย.	7 เม.ย.	8 เม.ย.	9 เม.ย.	10 เม.ย.	11 เม.ย.	12 เม.ย.	13 เม.ย.	14 เม.ย.	15 เม.ย.	16 เม.ย.	17 เม.ย.	18 เม.ย.	19 เม.ย.	20 เม.ย.	21 เม.ย.	22 เม.ย.	23 เม.ย.	24 เม.ย.	25 เม.ย.	26 เม.ย.	27 เม.ย.	28 เม.ย.	29 เม.ย.	30 เม.ย.	ค่าเฉลี่ยจำนวนรถที่กระทำความผิด	
รถโดยสาร	ประจำทาง	ความเร็วเกิน	4,903	4,840	3,399	3,363	3,506	3,696	3,205	4,819	5,723	5,219	5,136	5,653	5,210	3,924	4,186	5,334	5,239	5,180	4,907	4,996	4,911	4,901	5,019	4,628	4,555	4,567	4,821	4,155	4,936	4,897	4,661
		ไม่แสดงตน	5,703	5,474	5,503	5,519	6,056	5,930	5,754	5,844	5,975	6,384	6,547	6,523	5,538	5,181	5,555	6,212	6,124	5,990	6,026	6,094	5,943	5,755	5,870	5,617	5,762	6,094	5,898	5,599	5,696	5,767	5,864
		ชั่วโมงการทำงานเกิน	5,254	4,806	4,655	5,011	5,125	5,210	4,747	5,343	4,879	5,256	6,560	7,613	6,747	4,793	5,953	7,301	6,917	5,587	5,021	5,279	4,796	5,052	5,099	4,488	4,713	4,509	5,205	4,922	5,129	5,567	5,385
	ไม่ประจำทาง	ความเร็วเกิน	3,799	3,604	2,437	2,505	2,592	2,664	2,363	3,314	3,670	3,702	3,322	3,975	3,512	2,640	2,675	3,601	3,482	3,688	3,703	3,759	3,915	3,817	3,913	3,664	3,585	3,721	3,885	3,217	3,915	3,618	3,409
		ไม่แสดงตน	5,044	5,680	5,829	5,695	6,372	5,849	5,543	4,860	5,856	5,930	6,140	5,435	4,116	3,481	3,908	4,724	5,382	5,670	5,823	6,221	5,796	5,084	6,149	6,028	6,079	6,310	6,557	6,049	5,272	5,802	5,556
		ชั่วโมงการทำงานเกิน	3,041	2,239	2,150	2,324	2,232	2,740	2,619	2,679	2,153	2,878	2,764	3,897	3,536	2,484	3,116	3,917	3,582	2,713	2,340	2,461	2,672	3,021	2,596	2,044	2,239	2,299	2,831	3,155	3,236	2,801	2,759
	ส่วนบุคคล	ความเร็วเกิน	13	17	11	13	14	10	7	11	16	14	7	6	1	1	2	3	11	12	10	12	13	13	14	14	7	11	14	14	15	0	10
		ไม่แสดงตน	10	18	11	12	20	11	11	10	18	16	17	4	1	0	2	5	9	20	12	19	13	8	17	21	12	18	20	8	9	0	12
		ชั่วโมงการทำงานเกิน	7	2	2	4	4	0	1	5	3	1	0	0	0	2	2	2	0	1	2	3	3	2	1	0	0	1	2	2	3	0	2
รถบรรทุก	ไม่ประจำทาง	ความเร็วเกิน	592	862	661	726	744	740	552	594	972	1,194	930	667	358	167	136	262	428	767	936	940	988	693	847	973	1,004	1,024	942	649	681	814	728
		ไม่แสดงตน	18,331	27,051	30,119	30,845	31,130	27,721	26,497	18,887	27,619	29,492	24,410	15,456	6,685	5,039	4,642	7,808	16,631	25,899	29,532	30,540	28,929	19,337	28,441	31,359	32,368	31,932	31,718	28,460	19,666	26,404	23,765
		ชั่วโมงการทำงานเกิน	15,800	17,704	29,796	23,327	22,845	21,593	19,676	16,463	16,204	20,149	16,878	11,520	6,324	4,620	4,196	6,536	11,679	17,995	21,477	22,189	21,524	17,185	18,334	21,447	22,939	23,195	22,644	21,293	16,803	16,842	17,639
	ส่วนบุคคล	ความเร็วเกิน	504	600	475	476	448	458	355	538	744	742	478	311	146	80	88	190	338	526	613	640	651	538	573	684	660	650	607	456	411	556	485
		ไม่แสดงตน	8,094	10,778	11,311	11,479	11,688	11,005	10,268	8,196	10,658	10,354	7,373	3,695	1,443	1,148	1,171	2,542	5,719	8,847	10,389	10,811	10,685	8,147	10,618	11,375	11,420	11,173	11,058	9,592	7,173	9,298	8,584
		ชั่วโมงการทำงานเกิน	6,799	7,416	8,148	8,394	7,821	7,953	7,142	7,006	6,509	6,501	4,409	2,588	1,179	941	1,076	2,121	4,035	6,157	7,371	7,568	7,692	7,270	7,035	7,435	7,451	7,444	7,155	6,563	5,737	5,953	6,029

รายงานสถิติการกระทำผิดจากระบบ GPS รถทุกประเภททั่วประเทศ

เดือน เมษายน 2561

หน่วย : ร้อยละ

วันที่		1 เม.ย.	2 เม.ย.	3 เม.ย.	4 เม.ย.	5 เม.ย.	6 เม.ย.	7 เม.ย.	8 เม.ย.	9 เม.ย.	10 เม.ย.	11 เม.ย.	12 เม.ย.	13 เม.ย.	14 เม.ย.	15 เม.ย.	16 เม.ย.	17 เม.ย.	18 เม.ย.	19 เม.ย.	20 เม.ย.	21 เม.ย.	22 เม.ย.	23 เม.ย.	24 เม.ย.	25 เม.ย.	26 เม.ย.	27 เม.ย.	28 เม.ย.	29 เม.ย.	ค่าเฉลี่ยร้อยละรถ ที่กระทำผิด	
รถโดยสาร	ประจำทาง	ความเร็วเกิน	26.07	25.73	18.06	17.79	18.53	19.45	16.84	25.90	30.26	27.56	27.08	29.64	27.28	20.52	21.89	27.87	27.40	27.10	25.48	26.17	25.81	25.76	26.36	24.30	23.86	23.91	25.22	21.74	25.82	24.47
		ไม่แสดงตน	30.33	29.10	29.24	29.20	32.01	31.20	30.23	31.41	31.59	33.72	34.52	34.20	29.00	27.10	29.05	32.45	32.03	31.34	31.29	31.92	31.23	30.24	30.83	29.49	30.18	31.91	30.86	29.30	29.80	30.85
		ชั่วโมงการทำงานเกิน	27.94	25.54	24.74	26.51	27.09	27.41	24.94	28.72	25.80	27.76	34.59	39.92	35.33	25.07	31.13	38.14	36.18	29.23	26.07	27.65	25.20	26.55	26.78	23.57	24.69	23.61	27.23	25.75	26.83	28.28
	ไม่ประจำทาง	ความเร็วเกิน	7.39	7.02	4.73	4.83	4.99	5.12	4.52	6.34	7.01	7.06	6.34	7.56	6.68	5.02	5.09	6.85	6.63	7.02	7.07	7.17	7.45	7.26	7.45	6.97	6.80	7.05	7.35	6.09	7.41	6.49
		ไม่แสดงตน	9.82	11.06	11.31	10.98	12.27	11.23	10.61	9.30	11.18	11.30	11.71	10.34	7.83	6.62	7.43	8.98	10.25	10.79	11.12	11.86	11.03	9.68	11.70	11.47	11.53	11.95	12.41	11.45	9.98	10.59
		ชั่วโมงการทำงานเกิน	5.92	4.36	4.17	4.48	4.30	5.26	5.01	5.13	4.11	5.49	5.27	7.41	6.72	4.72	5.92	7.45	6.82	5.16	4.47	4.69	5.08	5.75	4.94	3.89	4.25	4.36	5.36	5.97	6.12	5.26
รถบรรทุก	ไม่ประจำทาง	ความเร็วเกิน	0.60	0.88	0.67	0.73	0.75	0.74	0.55	0.59	0.97	1.19	0.93	0.66	0.36	0.17	0.13	0.26	0.42	0.76	0.93	0.97	0.68	0.83	0.96	0.99	1.00	0.92	0.64	0.67	0.72	
		ไม่แสดงตน	18.67	27.54	30.51	31.03	31.32	27.79	26.56	18.91	27.54	29.40	24.33	15.33	6.63	5.00	4.61	7.75	16.48	25.64	29.26	30.21	28.53	19.08	28.03	30.91	31.79	31.32	31.04	27.99	19.31	23.53
		ชั่วโมงการทำงานเกิน	16.09	18.02	30.18	23.46	22.98	21.65	19.72	16.48	16.16	20.09	16.82	11.43	6.27	4.58	4.16	6.48	11.57	17.81	21.28	21.95	21.23	16.95	18.07	21.14	22.53	22.75	22.16	20.94	16.50	17.56
	ส่วนบุคคล	ความเร็วเกิน	0.82	0.98	0.77	0.77	0.72	0.74	0.57	0.87	1.19	1.19	0.76	0.50	0.23	0.13	0.14	0.30	0.54	0.84	0.98	1.02	1.03	0.85	0.91	1.08	1.04	1.03	0.96	0.72	0.65	0.77
		ไม่แสดงตน	13.20	17.58	18.40	18.58	18.91	17.75	16.55	13.19	17.07	16.58	11.80	5.89	2.30	1.83	1.87	4.05	9.11	14.09	16.55	17.20	16.94	12.91	16.82	18.02	18.03	17.62	17.44	15.14	11.32	13.67
		ชั่วโมงการทำงานเกิน	11.09	12.10	13.25	13.59	12.65	12.83	11.51	11.28	10.43	10.41	7.05	4.13	1.88	1.50	1.72	3.38	6.43	9.81	11.74	12.04	12.19	11.52	11.14	11.78	11.77	11.74	11.28	10.36	9.05	9.64
ค่าเฉลี่ยรวม รถทุกประเภท	ความเร็วเกิน	4.27	4.31	3.02	3.05	3.14	3.25	2.78	3.98	4.75	4.64	4.21	4.51	3.92	2.90	3.01	3.99	4.03	4.32	4.32	4.39	4.43	4.22	4.38	4.21	4.14	4.20	4.32	3.58	4.19	3.95	
	ไม่แสดงตน	16.18	21.33	22.89	23.08	23.81	21.69	20.62	16.23	21.41	22.28	18.99	13.23	7.56	6.31	6.49	9.05	14.39	19.71	22.00	22.79	21.75	16.24	21.62	23.03	23.48	23.40	23.25	20.98	15.94	18.61	
	ชั่วโมงการทำงานเกิน	13.45	14.00	19.41	16.84	16.39	16.11	14.67	13.52	12.71	14.86	13.07	10.89	7.56	5.46	6.10	8.45	11.14	13.78	15.39	15.92	15.54	13.78	14.00	15.00	15.76	15.78	15.93	15.17	13.03	13.57	

รายงานสถิติการกระทำผิดจากระบบ GPS รถทุกประเภท กรุงเทพมหานคร

เดือน เมษายน 2561

หน่วย : คัน

วันที่	1 เม.ย.	2 เม.ย.	3 เม.ย.	4 เม.ย.	5 เม.ย.	6 เม.ย.	7 เม.ย.	8 เม.ย.	9 เม.ย.	10 เม.ย.	11 เม.ย.	12 เม.ย.	13 เม.ย.	14 เม.ย.	15 เม.ย.	16 เม.ย.	17 เม.ย.	18 เม.ย.	19 เม.ย.	20 เม.ย.	21 เม.ย.	22 เม.ย.	23 เม.ย.	24 เม.ย.	25 เม.ย.	26 เม.ย.	27 เม.ย.	28 เม.ย.	29 เม.ย.	30 เม.ย.	ค่าเฉลี่ยจำนวนรถ ที่กระทำผิดคิด	
	รถโดยสาร	ความเร็วเกิน	1,098	1,061	825	862	803	919	701	1,112	1,137	1,173	1,076	1,327	1,316	946	919	1,268	1,201	1,239	1,114	1,087	1,021	1,081	1,090	986	997	915	983	722	1,198	867
ไม่แสดงตน		2,665	2,542	2,533	2,629	2,926	2,759	2,591	2,684	2,780	2,886	2,963	2,947	2,257	2,229	2,467	2,807	2,758	2,793	2,817	2,863	2,749	2,698	2,810	2,654	2,665	2,861	2,733	2,548	2,669	2,769	2,702
ชั่วโมงการทำงานเกิน		1,910	1,779	1,737	1,957	1,982	1,643	1,499	1,779	1,661	1,703	2,180	2,499	2,029	1,317	1,941	2,569	2,610	2,008	1,747	1,940	1,557	1,729	1,870	1,685	1,730	1,584	1,965	1,650	1,728	2,263	1,875
ความเร็วเกิน		751	670	438	420	463	492	396	661	694	636	556	672	710	603	514	722	602	668	672	640	664	738	680	661	653	642	669	450	807	519	615
ไม่แสดงตน		1,553	1,720	1,703	1,646	1,926	1,608	1,555	1,442	1,721	1,690	1,842	1,587	1,162	1,064	1,069	1,444	1,737	1,783	1,673	1,864	1,672	1,550	1,916	1,875	1,862	1,983	2,024	1,715	1,529	1,796	1,657
ชั่วโมงการทำงานเกิน		679	474	497	494	550	539	537	559	393	408	604	726	494	427	604	1,071	1,159	750	566	606	611	735	538	473	529	489	675	699	702	663	608
ความเร็วเกิน		7	9	5	6	8	9	4	5	9	9	4	5	0	0	0	0	6	4	4	7	8	9	8	8	3	5	6	5	8	5	6
ไม่แสดงตน		3	7	4	8	8	5	2	4	8	8	8	2	0	0	0	3	5	10	4	8	6	3	5	8	8	6	7	5	5	7	5
ชั่วโมงการทำงานเกิน		1	0	0	3	0	0	0	2	0	0	0	0	0	0	0	1	0	1	0	1	0	1	1	0	0	1	1	0	0	0	0
รถบรรทุก	ความเร็วเกิน	37	74	57	62	63	69	37	48	85	104	105	80	47	17	12	24	41	74	80	78	79	45	63	80	82	80	77	71	64	43	63
	ไม่แสดงตน	5,512	10,510	11,885	12,543	12,665	10,342	10,197	5,959	11,011	11,863	10,261	6,342	2,450	1,813	1,550	2,391	6,173	10,290	11,778	12,229	11,085	5,947	11,118	12,494	12,877	12,704	12,400	11,107	6,327	10,303	9,138
	ชั่วโมงการทำงานเกิน	2,378	2,926	4,084	4,457	4,547	3,734	3,291	2,509	2,516	3,414	3,237	2,402	1,184	844	648	871	1,821	3,073	3,874	3,999	3,926	2,539	2,897	3,712	3,947	4,154	4,058	4,031	2,564	2,985	3,021
	ความเร็วเกิน	30	27	30	29	25	40	27	40	35	47	37	25	19	16	11	13	21	40	30	38	37	27	37	40	39	35	43	50	29	20	31
	ไม่แสดงตน	1,513	2,458	2,584	2,723	2,738	2,568	2,453	1,626	2,467	2,451	1,724	789	281	211	187	395	1,140	1,963	2,392	2,526	2,542	1,609	2,441	2,645	2,782	2,753	2,636	2,347	1,475	2,308	1,958
	ชั่วโมงการทำงานเกิน	767	778	904	1,016	932	942	888	688	673	788	502	282	156	70	68	169	346	613	794	860	926	686	711	801	804	827	780	914	610	718	667

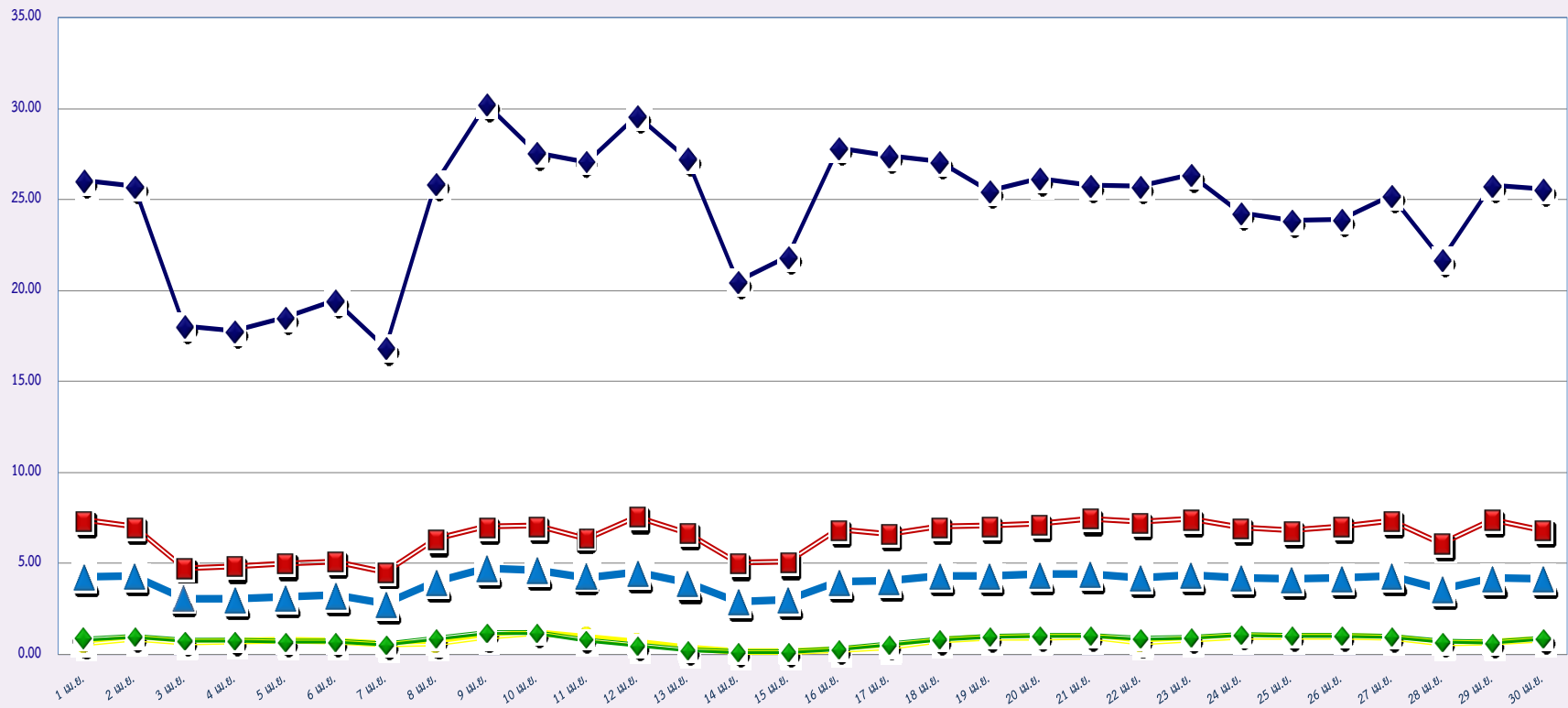
รายงานสถิติความถี่เกินของรถตู้โดยสารประจำทาง หมวด 2 (บขส.)

ประจำเดือน เมษายน 2561

พื้นที่	วันที่	1 เม.ย.	2 เม.ย.	3 เม.ย.	4 เม.ย.	5 เม.ย.	6 เม.ย.	7 เม.ย.	8 เม.ย.	9 เม.ย.	10 เม.ย.	11 เม.ย.	12 เม.ย.	13 เม.ย.	14 เม.ย.	15 เม.ย.	16 เม.ย.	17 เม.ย.	18 เม.ย.	19 เม.ย.	20 เม.ย.	21 เม.ย.	22 เม.ย.	23 เม.ย.	24 เม.ย.	25 เม.ย.	26 เม.ย.	27 เม.ย.	28 เม.ย.	29 เม.ย.	30 เม.ย.
		กรุงเทพมหานคร	จำนวน(คัน)	545	471	346	345	320	436	314	576	499	501	508	696	741	543	507	671	563	524	471	455	459	507	419	362	376	353	405	300
ร้อยละ	10.62		9.18	6.74	6.72	6.24	8.48	6.17	12.01	9.94	9.93	10.00	13.67	14.54	10.64	9.93	13.14	11.01	10.25	9.24	8.96	9.05	9.99	8.25	7.13	7.37	6.92	7.93	5.88	11.97	7.11
ทั่วประเทศ	จำนวน(คัน)	2,022	1,927	1,476	1,441	1,517	1,659	1,441	1,963	2,077	2,089	2,100	2,345	2,199	1,693	1,845	2,224	2,148	1,997	2,042	1,894	1,944	1,955	1,947	1,757	1,763	1,768	1,892	1,540	2,060	1,964
	ร้อยละ	39.41	37.55	28.77	28.06	29.56	32.28	28.29	40.91	41.37	41.41	41.33	46.05	43.13	33.18	36.15	43.54	42.01	39.06	40.04	37.29	38.32	38.54	38.35	34.59	34.55	34.64	37.06	30.16	40.34	38.45

สถิติรถที่มีความเร็วเกินในรถแต่ละประเภท (ร้อยละ)

ร้อยละ



เมษายน 2561

◆รถโดยสารประจำทาง

■รถโดยสารไม่ประจำทาง

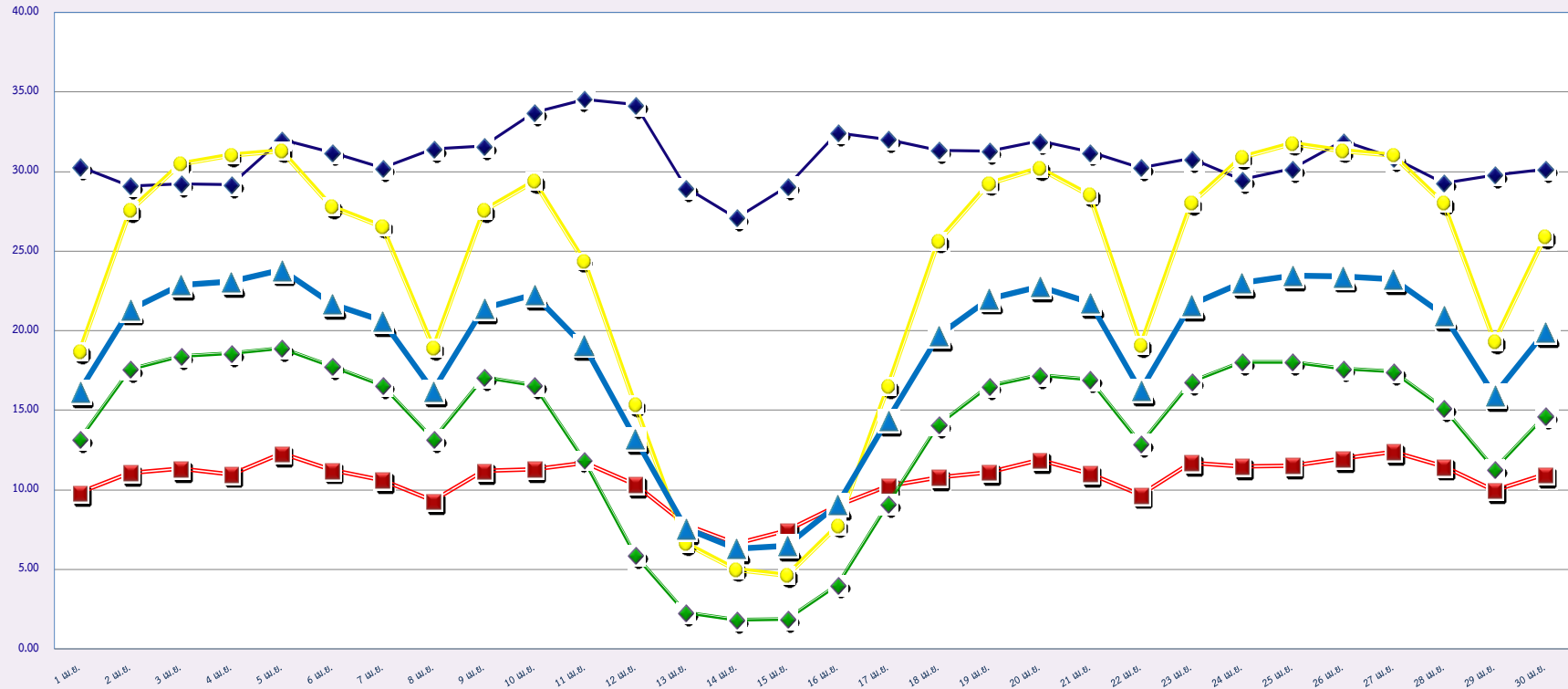
●รถบรรทุกไม่ประจำทาง

◆รถบรรทุกส่วนบุคคล

▲ค่าเฉลี่ยร้อยละ

สถิติการไม่แสดงตนของพนักงานขับรถในแต่ละประเภท (ร้อยละ)

ร้อยละ



พฤษภาคม 2561

◆รถโดยสารประจำทาง

■รถโดยสารไม่ประจำทาง

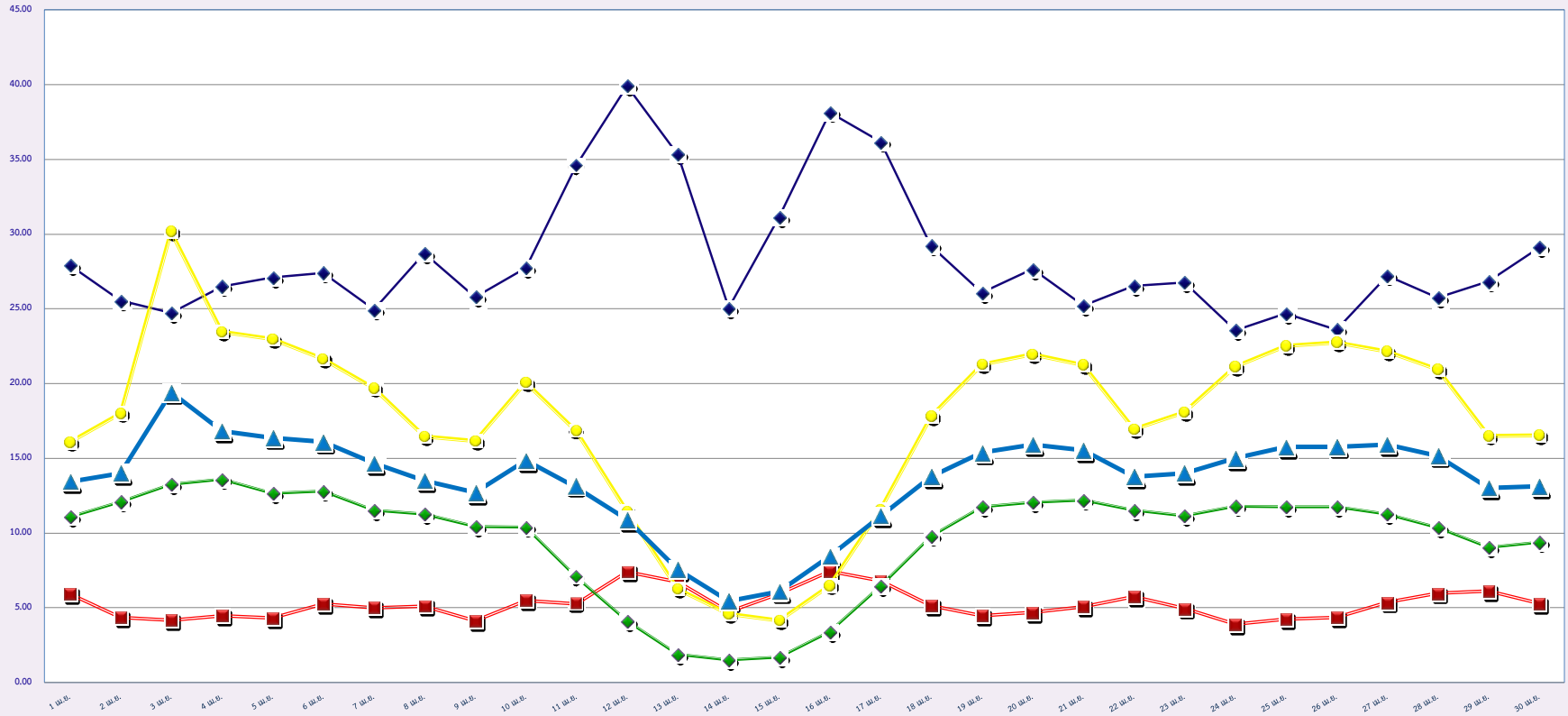
●รถบรรทุกไม่ประจำทาง

◆รถบรรทุกส่วนบุคคล

▲ค่าเฉลี่ยร้อยละ

สถิติระยะเวลาการทำงานเกินของพนักงานขับรถในแต่ละประเภท (ร้อยละ)

ร้อยละ



พฤษภาคม 2561

◆ รถโดยสารประจำทาง

■ รถโดยสารไม่ประจำทาง

● รถบรรทุกไม่ประจำทาง

◆ รถบรรทุกส่วนบุคคล

▲ ค่าเฉลี่ยร้อยละ

ร้อยละ

สถิติรถตู้โดยสารประจำทาง หมวด 2(บขส.)ที่มีความเร็วเกิน (ร้อยละ)

